

JAKUB KEPKA





„Autoportret”- Akryle na płótnie, 2020 r.
40x40cm (sprzedany)

Młody artysta z Warszawy. Student Międzynarodowej Szkoły Projektowania Ubioru i Kostiumografii. Z zamiłowania malarz. Posiada prace w galeriach „Dom Ze sztuką” , „Pragaleria” , „Avantgarden” , „Xanadu Gallery” , niektóre prace także na portalu Gallerystore.pl, brał udział w tegorocznych Targach Sztuki Dostępnej, współpracuję także z Artinfo oraz z Onebid.pl w którym wystawiał między innymi prace charytatywnie. Udzielił wywiadu dla Narodowego Centrum Kultury, który dostępny jest na YouTube. Artysta stara się skupić na emocjach, przelewać uczucia, z którymi sobie nie radzi, na płótno. Każda praca, malarska czy modowa, dotyczy personalnych problemów, oraz ciężkich emocji czy traum. Artysta posiada kolekcję „Wszystkie te Emocje” , „Czyn i Kara” i „Plastyczność formy” . Kolekcje kolejno opowiadają o osobistych odczuciach. Serie nie są zamknięte, gdyż tworzą się razem z odczuciami i przebiegiem życia artysty. W związku z projektowaniem ubioru artysta tworzy sesje zdjęciowe. Każda sesja modowa to osobista wizja. Zamysł ogólny, tło, scenariusz oraz wszystkie ciuchy są odszywane, konstruowane, stylizowane przez autora. Dzięki pomocy innych artystów czy modeli udają się na bieżąco tak jak w malarstwie, przekładać myśli, w tym przypadku na modę. Ważne zaznaczenia także jest to, że każda z sylwetek jest stworzona z materiałów ze sklepów z odzieżą używaną.

Wystawy:

- wystawa zbiorowa klub "Rakieta"
- wystawa zbiorowa "Nowa Normalność" w klubie "Progresja"
- wystawa zbiorowa w restauracja "Mąka i Woda"
- wystawa "Poznaj artystów w sieci" dla galerii sztuki "Dom ze sztuką" organizowana z Narodowym Centrum Kultury.
- Wystawa zbiorowa na imprezie "Fort Open Air 2021"

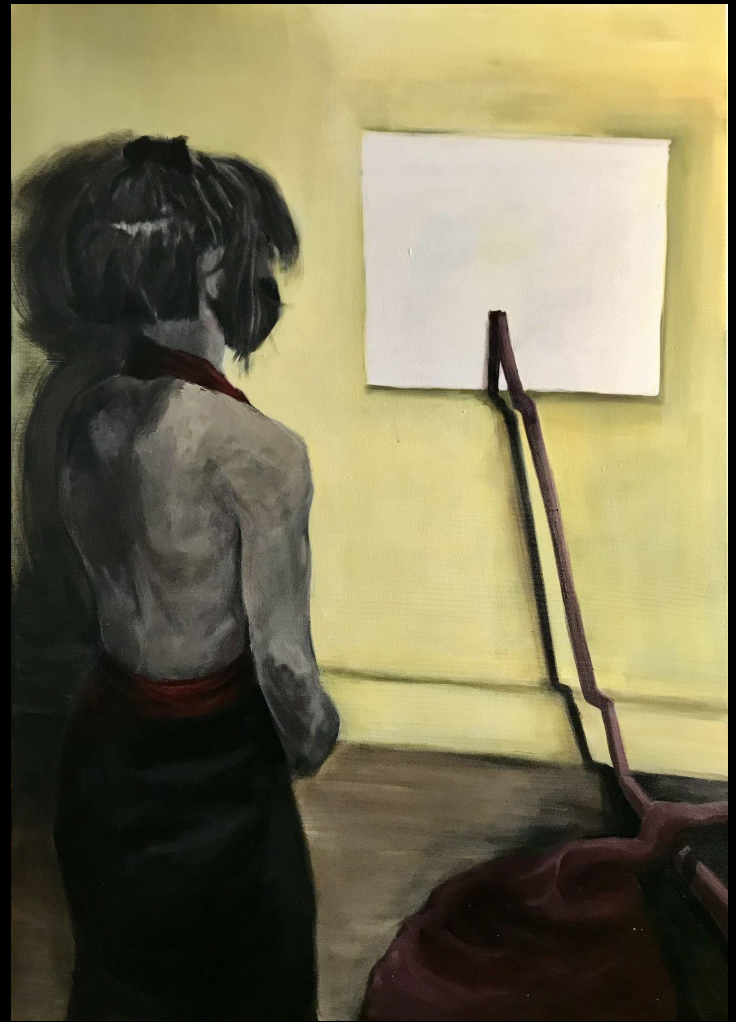
**"Ja jako człowiek, istota, na ta chwilę"/Oleje i akryle na drewnie,
40x55cm, 2021 r. (Sprzedany)**

Praca przedstawia autora, który chce przedstawić swój stan na daną chwilę, w której obraz był malowany. Jest to próba uchwycenia zbioru emocji, stanów, tego, co na dany moment sprawia radość oraz męczy. Za pomocą symboli autor „tłumaczy” jak w danej chwili się czuje. Drewniane podobrazie jest elementem recyklingowym, rama i deska była oddana do wyrzucenia.



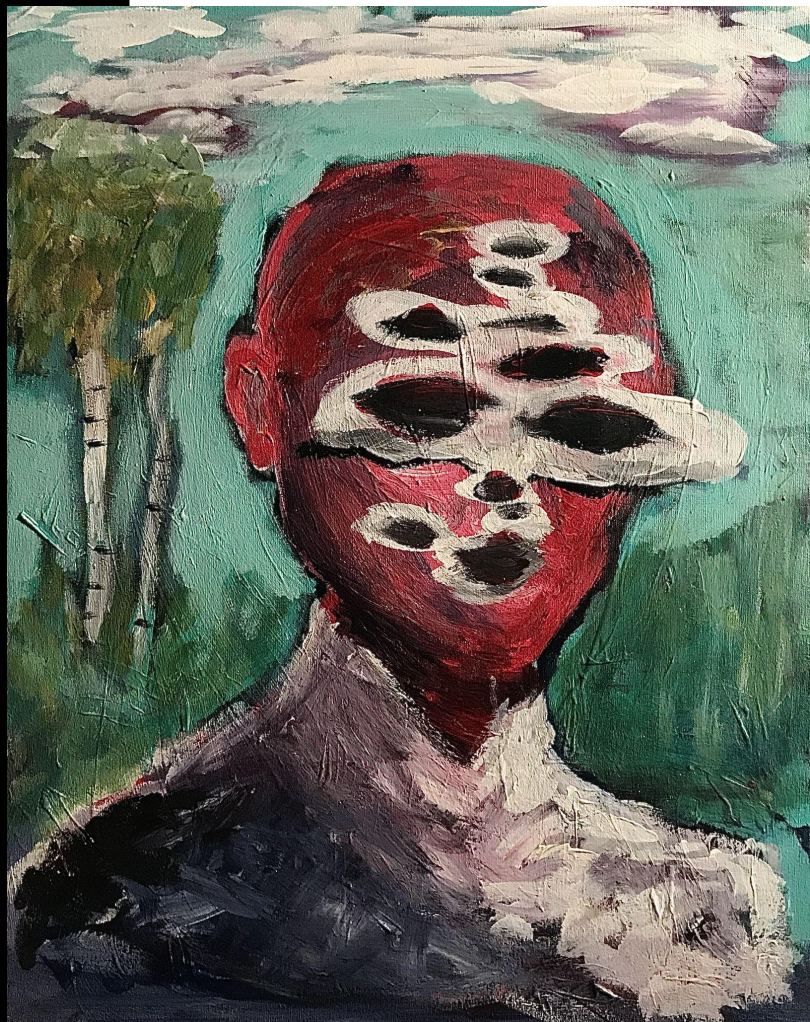
**„Oczekiwanie”- 100 × 70 cm, olej i akryl na Płótnie,
2021 r.**

Oczekiwanie jest kolejną pracą z serii traktującej o emocjach, jest, pracą oddzielną co chodzi o wyrażenie myśli, ale także wpisuje się w zamysł przedstawiania emocji. Tutaj jednak jest rozwinięcie wyrażenia sytuacji, gdyż dzieje się cała scena. Postać obserwuje w bezruchu nadchodzącą przyszłość, której nie da się przewidzieć, jest przedstawiona jako abstrakcja, a związane z niepewną przyszłością myśli „wlewają” się surrealistycznie do pokoju (prawy dolny róg), utrudniając skupienie się oraz niepokojąc postać na obrazie. Jest to właściwie przedstawienie obaw autora o przyszłość.



**„Birchman” - Akryle na płótnie, 2020 r.
40x50cm**

Obraz osobny, nawiązujący do snów. Przedstawiona postać na obrazie to rozmyte skojarzenia postaci. Na obrazie są także brzozy nawiązujące do mojego rodzinnego miejsca urodzenia.



"Separacja"- 60x80cm, akryl, na płótnie

Praca opowiada, o zjawisku separacji jest jednym z obrazów z odnowionej serii o emocjach. Zjawisko przedstawione tak jak wcześniej na bazie geometrycznych form. Temat dotyczy separacji ludzi, ściana oddziela dwie postacie, co ciekawe autor odnosi się tutaj także do serii „Plastyczność Formy” która traktuje o zmianach. Postać z prawej strony obrazu symbolizuje osobę, która się nie zmienia, jest przedstawiona jak typowe figury z serii „Plastyczność Formy” jednak jest namalowana w sposób nie przestrzenny, jakby z kartonu, postać nie chce się zmienić co skutkować może wspomnianą separacją.



"Pogodzenie przed zrozumieniem" - 50x70cm akryl na płótnie

Jest to praca z rozwinięcia serii traktującej o emocjach. W pierwszej serii skupiłem się na abstrakcjach, które były opisane emocjami, chciałem urzeczywistnić negatywne drażniące uczucia tak jak np.: „Gniew”, tutaj natomiast skupiam się na zjawiskach, które są dla mnie trudne i bardziej złożone, wyrażam je już w bardziej określonej formie niż abstrakcja. Sytuacje oraz emocje im towarzyszące są bardziej skomplikowane i wielopoziomowe, przez co są bardziej nakreślone i mają bardziej zarysowaną fabułę.



Praca nawiązująca do wcześniejszej serii obrazów „Wszystkie te emocje”. Pierwsza seria była wyrażeniem uczuć za pomocą abstrakcji, w tym przypadku starałem się malować stany tak mocne oraz wielopoziomowe, że potrzebują bardziej skomplikowanego wyrazu, geometria także ma na celu pokreślenie tutaj ciężkości zrozumienia przeze mnie danych sytuacji. Na płótnie chciałem oddać moje wyobrażenie stanu przejścia między życiem a śmiercią.



"Przed Śmierć" 2021, akryl,
płótno, 60x80 cm

„Rozkład”- Olej i Akryl na płótnie własnej produkcji,, 2020 r.
50x60 cm

Praca, w której autor skupił się na zjawisku rozkładu,
zniszczenia,
które towarzyszy także według autora, podczas formowania się.
Rozkład jest końcem, ostateczną istotą końca.
Czerń na środku jest przejawem napływającej pustki,
która pożera obraz niczym zgnilizna, rozpad.



„Wyrok” - Technika mieszana, 2020 r.
100x70cm

„Wszystkie te Emocje”

Pierwsza z serii malarskich. Powstała na przełomie końca 2019 r. a 2020 r. Seria to osobista interpretacja, osobiste urzeczywistnienie emocji, które są dla autora trudne.

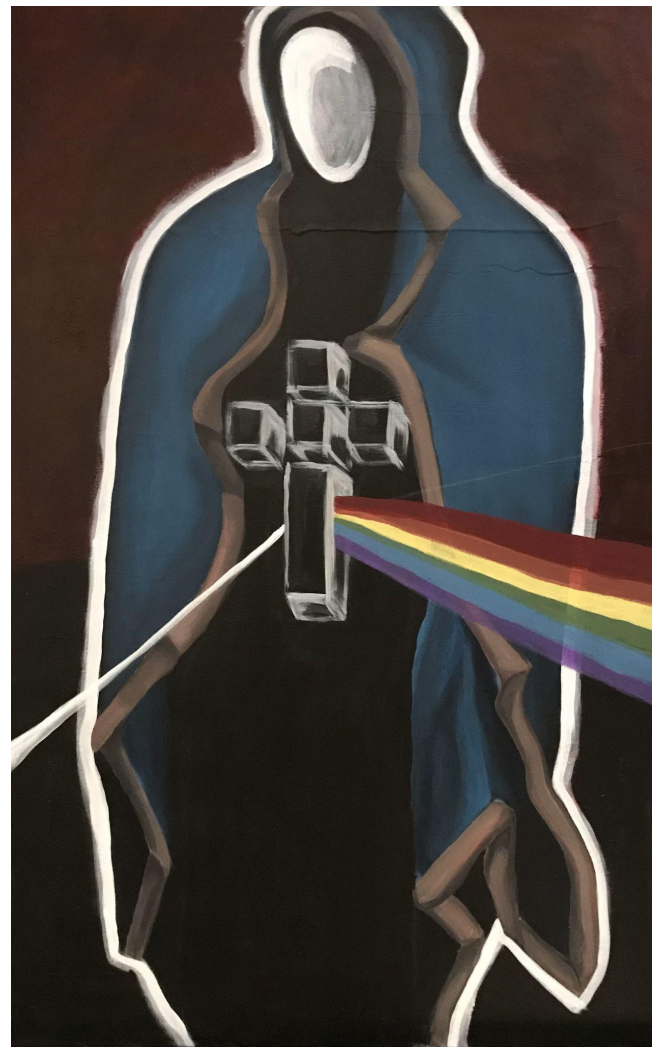
Jest to próba zmaterializowania niechcianych emocji. Tekstura obrazów, faktura, często jest zdeformowana, chropowata, co podkreśla w sposób symboliczny jak mocno, odbijają się na autorze opisane odczucia.

Seria będzie trwała razem z artystą, niewygodne emocje będą pojawiały się do końca życia.



"Symbolika Wiary" 50x70 cm Olej i akryl na płótnie (Sprzedany)

Praca "Symbolika wiary" jest, moją interpretacją tego, jak postrzegam całość tego zjawiska. Postać wiary przekazałem w rozumieniu religii, ale odnosi się to także do wiary ogólnie rozumianej. Krzyż ma zastępować pryzmat, który przepuszcza wiązkę białego światła i zmienia ją w żywe barwy, ma przekazywać to, jak wiara pomaga nam w nadaniu celu życia. Biała wiązka światła zmienia się w kolory, co ukazuje nakreślanie sensu. Tęcza ma oznaczać wewnętrzne spełnienie. Sama szata Maryi, która jest surrealistyczna, ma symbolizować to, jak nawet ze szczątkowych znaków jesteśmy w stanie skojarzyć coś, co ma dla nas wartość. Tło, które jest chropowate, przygaszone i nieprzyjemne, ulega pierwszemu planowi, co pokazuje jak nasza nadzieja, tłumy ciężkie emocje. Zarys twarzy to osoba która, tak samo, jak akcja na pierwszym planie, jest rozjaśnioną nadzieją, oraz sensem całości. Oczywiście praca jest wolna do interpretacji.



„Własny Krzyż” - Akryl na płótnie, 2020 r.
50x70cm
(Obraz sprzedany charytatywnie)

W serii "Czyn i Kara" pojawił się obraz „Własny Krzyż”,
który jest interpretacją momentu pogodzenia się ze wspomnianym czynem,
jest także momentem wstydu.



Projekt tryptyku “Efekt motyla przedstawiony na bazie świecącej kuli”

Na wstępie chciałbym zaznaczyć, że praca odnosi się do moich osobistych serii. Ostatnio podjąłem temat, w którym przedstawiam skomplikowaną sytuację w formie elementu bryły, która ma być przenośnią złożoności, tak samo tutaj posłużyłem się wspomnianymi bryłami, by podkreślić skomplikowanie „efektu motyla”. Tryptyk, który namalowałem, składa się, na pierwszym obrazie z dwóch elementów, świecącej kuli oraz bryły. W następnym tryptyku kula unosi się nieznacznie, zabierając światło. W ostatnim tryptyku kula oddaliła się na tyle wysoko by przestać oświetlać bryłę i kompletnie pogrążyć ją w ciemności. Zabieg, który tutaj chciałem zastosować to sytuacja, w której mały i prosty ruch kuli (świtła) zmienił kompletnie wydźwięk końcowy sytuacji. Poprzez nieznaczny ruch z obrazu, na którym były dwa elementy zostaje nam jeden, co prowadzi do całkowitej zmiany pracy. Pierwszy tryptyk posiada kolor czerwony, który na ostatnim już nie istnieje, jest to bardzo duża konsekwencja bardzo małego ruchu. Chciałem tutaj także podkreślić rolę światła i jak duży wpływ ma ono w malarstwie. Użycie bardzo dużej ilości czerni to wyrażenie mnie jako twórcy, bardzo często używam tego koloru i bardzo lubię z nim działać. Czerni w tym przypadku także ma pochłaniać bryłę, która bez kuli kompletnie zanika. Efekt motyla wypełnia się w małym ruchu, który skutkuje kompletną zmianą obrazu oraz kompletnemu zniknięciu jednego z tylko dwóch bohaterów obrazu.

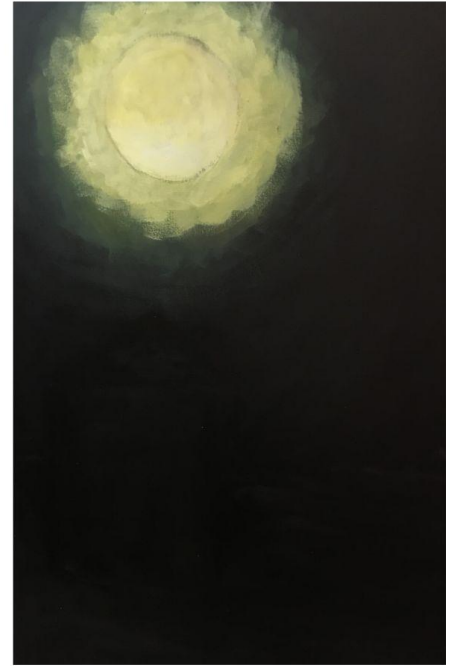
Dziękuję.



Rysunek wstępny, węgiel na Papierze 100x70cm



Pierwszy z tryptyków w przybliżeniu.



“Efekt motyla przedstawiony na bazie świecącej kuli”- każda z prac 100x70cm, akryl na tekturze.



"Urodziłem się w pierwszy dzień wiosny"/Akryle na płótnie, 60x80cm, 2021 r.

Moja interpretacja
Anny Bilińskiej-Bohdanowiczowej "Nad brzegiem Morza" (Sprzedany)

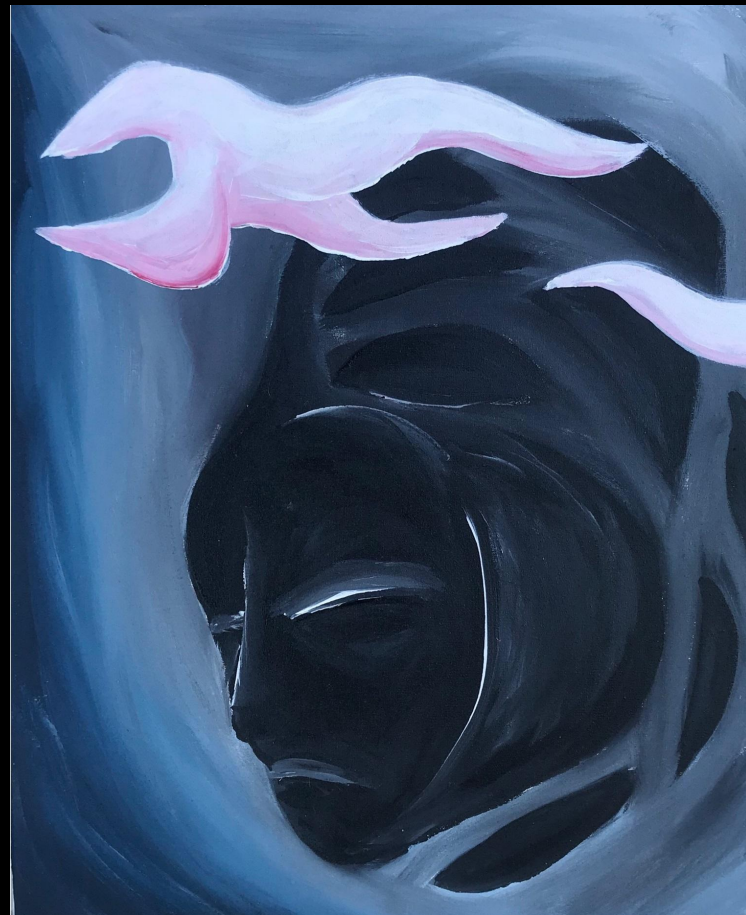
Olej na desce 50x43 cm 2020r.

Moja osobista interpretacja obrazu "Nad brzegiem morza" Obraz z
serii *Plastyczność formy*.



„Zły Duch” (Sprzedany)
Akryl 40x50 2020r.

Jest wewnętrzną walką autora z poczuciem winy. Duch jest rozmazany, niedokładny co świadczy o konflikcie autora z samym sobą. przygnębające kolory także podkreślają tematykę obrazu. Praca z serii "Czyn i kara"





“Martwa natura” 50x70 cm



“Martwa natura z butem” 100x70 cm

„Upokorzenie” - Technika mieszana, 2020 r.
35x50cm

„Wszystkie te Emocje”

Pierwsza z serii malarskich. Powstała na przełomie końca 2019 r. a 2020 r.
Seria to osobista interpretacja, osobiste urzeczywistnienie emocji, które są dla autora trudne.
Jest to próba zmaterializowania niechcianych emocji. Tekstura obrazów, faktura, często jest zdeformowana,
chropowata, co podkreśla w sposób symboliczny jak mocno, odbijają się na autorze opisane odczucia.
Seria będzie trwała razem z artystą, niewygodne emocje będą pojawiały się do końca życia.

